

請け負う主な仕事

植木などの剪定、立木の間伐・伐採、庭や空き地・田畑などの機械草刈、柑橘類や野菜などの収穫、墓掃除、家財道具類の処分、書状書きなど

主な作業の基準単価

剪定作業 9,488円～	不要品の処分 8,280円～
機械草刈 10,350円～	ゴミ処理 8,280円～
清掃作業 7,763円～	墓の清掃 8,280円～
除草(手作業) 7,763円～	

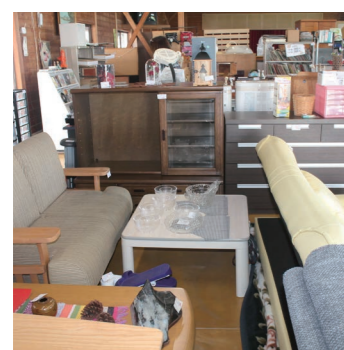
※主に会員一人が1日(7.5時間内)で請け負う単価です。

仕事の依頼方法

シルバー人材センターの事務所に電話で申し込んでください。剪定や草刈り作業など、時期によって申し込みが集中する作業は、お待ちいただくことがあります。

依頼可能な区域

原則水俣市と津奈木町



事務所前で平日9:30~16:30に販売しています。ぜひお立ち寄りください。

「もったいないボックス」で掘り出し物を見つけませんか
シルバー人材センターでは、家庭などで不要になった家財道具類を格安で販売する「もったいないボックス」が人気。まだまだ使える品物がたくさんあります。



10月はシルバー人材センター事業普及啓発促進月間
シルバー人材センターでは10月を「普及啓発促進月間」と定め、入会の勧誘促進や就業拡大をはじめ、地域住民や行政機関にシルバー事業の理解を深めてもらうための活動をしています。

シルバー人材センターで働いてみませんか

シルバー人材センターは、60歳以上の高齢者の会員で構成され、水俣市や津奈木町の他、民間企業、一般家庭から依頼された仕事を当センター会員がそれぞれ培われた知識や経験、労働能力を活用して従事・処理しています。このことが、会員の生きがいの充実、健康の維持・増進、更には活力ある地域づくりにつながり、従事した業務内容、従事した時間をもとに配分金を支払いますので、経済的な生活の安定にもつながります。あなたの豊かな知識と経験で地域づくりに貢献してみませんか。入会をお待ちしています。

【入会の条件】

- ①水俣市、津奈木町に住んでいる60歳以上
- ②健康で働く意欲がある
- ③毎月上旬に開催する、新入会員研修会を受講

【入会の方法】

センター事務所にある所定の入会申込書に必要事項を記入し、提出。

【会費】2000円(保険料相当)

※年度途中で入会したときは、入会した月によって、会費が安くなります。

高齢者の知識と経験を地域づくりにご活用ください
(公社) 水俣・津奈木
シルバー人材センター
☎62-11122
(公社) 水俣・津奈木シルバー人材センターは、一般家庭・民間企業・公共団体から臨時的、短期的な仕事を請け負い、高齢者の生きがいづくりや社会参加活動を通じて地域づくりに取り組んでいます。日常生活で高齢者の知識と技術が必要とするときには、気軽にご相談ください。



参加費 無

スマホを置いて、木の祭り2025

ルック大会 ビギナーズカップ



2025 **11** **8** SAT
10:30 start!

津奈木町総合グラウンド

葦北郡津奈木町小津奈木2114-10

11月8日(土) 10:30~15:30頃 無料

チーム人数 2名~最大4名(上限99チーム) 必ず1名初心者を入れてください

応募締切 10月24日(金)

エントリーはここ!

